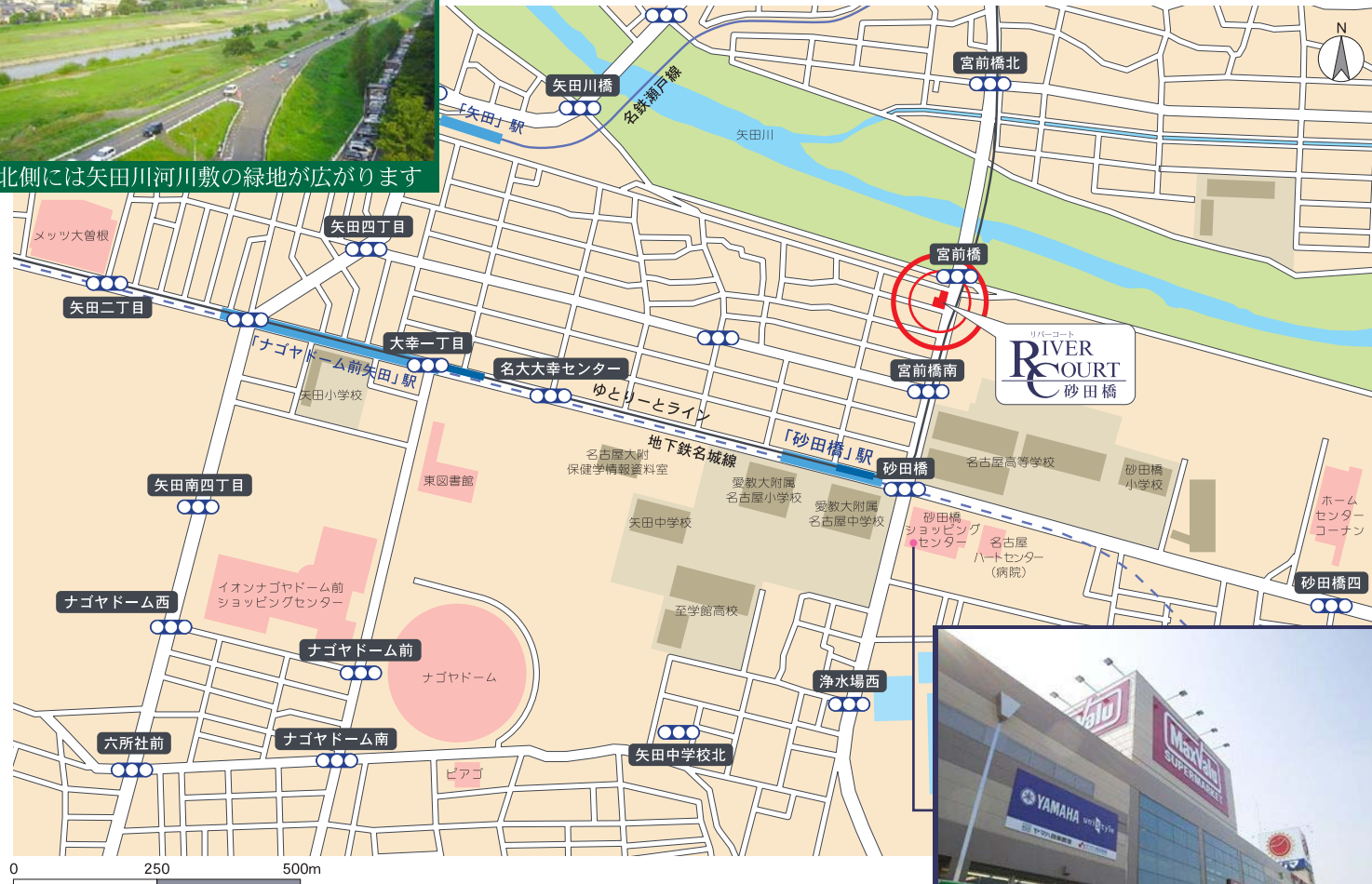


当マンション10階からの眺望

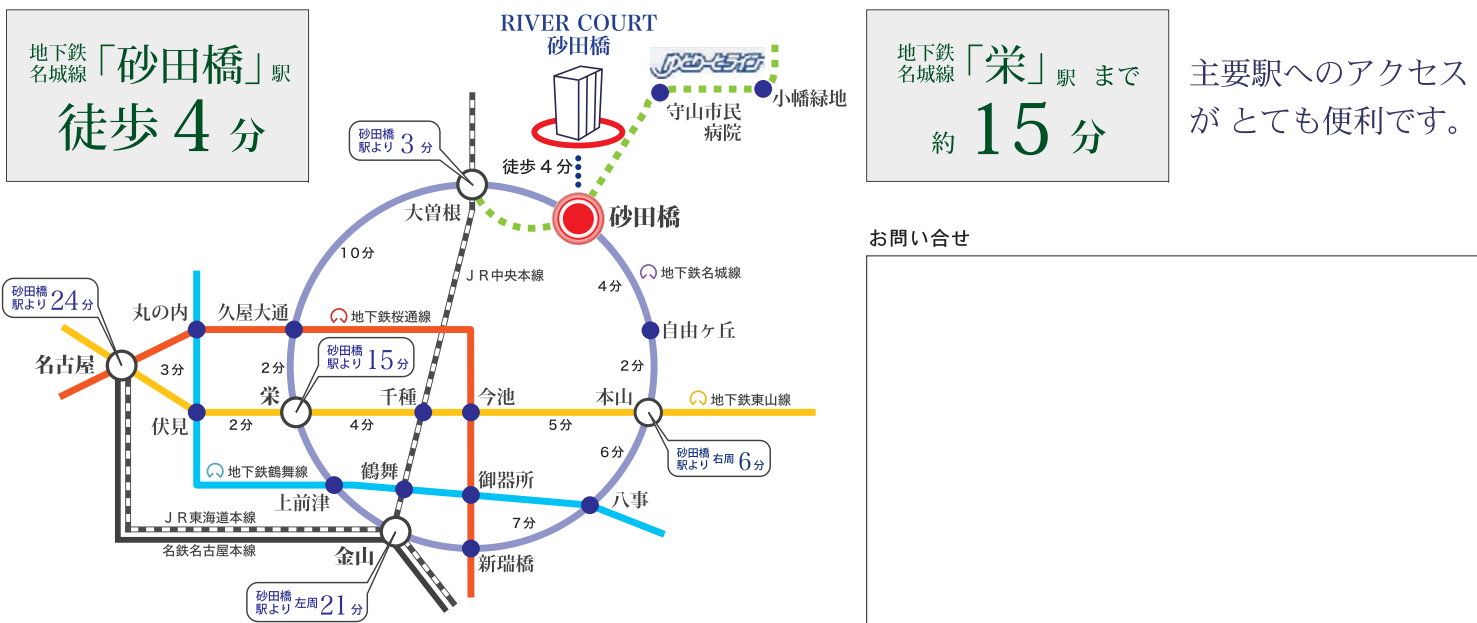


北側には矢田川河川敷の緑地が広がります

緑豊かな矢田川を背景にした立地です。
四季折々の景色を楽しみながらウォーキングやスポーツができる
河川敷にもすぐにアクセス可能です。

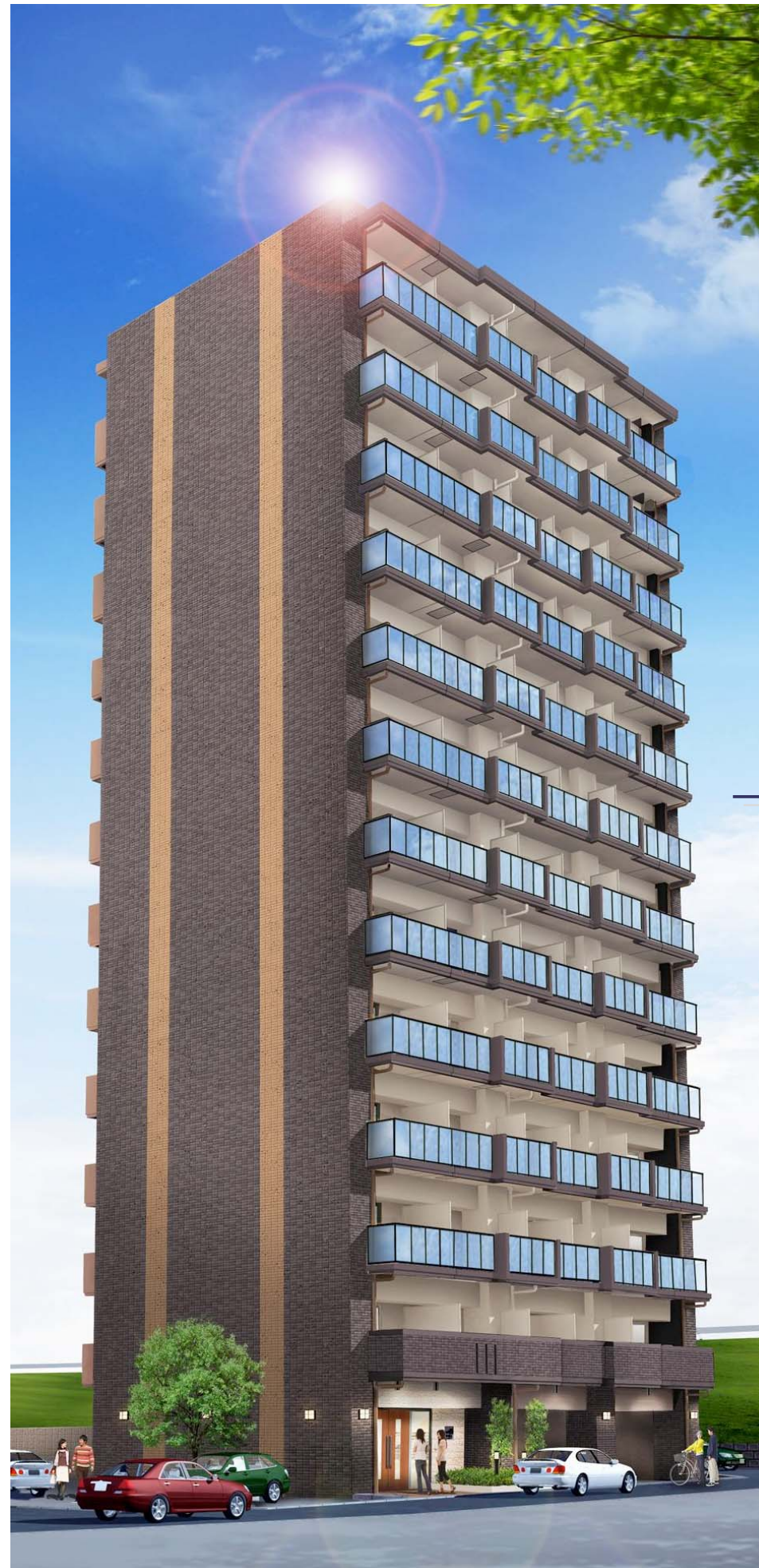


■ アクセス



総合管理 株式会社 ティー・クリエーション
〒460-0007 名古屋市中区新栄1丁目39番21号 TEL 052-264-4030 FAX 052-265-4010

(株) ティー・クリエーション はこれまでに 名古屋市内および近郊に賃貸マンションを数多く建設してまいりました。
RIVER COURT 砂田橋 は (株) ティー・クリエーションがこれまで培ってきた全てのノウハウを結集させた自社所有の
管理マンションです。



リバーコート
RIVER COURT
砂田橋



Aタイプ：1K内装イメージ
(3F・9Fカラー)

7F・13F
6F・12F
5F・11F
4F・10F
3F・9F
2F・8F

FLOOR COLOR

階ごとに内装カラーを
アレンジしました。



エントランスホール
イメージ



Cタイプ：1LDK内装イメージ
(5F・11Fカラー)

「4タイプの間取」と「6種類のカラー」で
コーディネートいたしました。

あなたの「快適な生活」をサポートいたします。
また宅配クリーニングをはじめ、生活に便利なサービス
をご提供いたします。

月額賃料

A type (1K) 52,000~60,000円	B type (1K) 52,000~60,000円
A' type (1K) 53,000~61,000円	C type (1LDK) 77,000~88,000円

〔共益費、CATV代などが別途必要となります。A' type および C type は角部屋となります。〕



TVモニター付インターホン

安心・安全

来訪者をカメラで確認できる安心システム。
ドアキーは複製困難な特殊パターンを採用。

宅配ボックスに配達されると、お部屋のインターホンにお知らせが表示されます

電子制御によるセキュリティの高い宅配ボックス
を利用して、宅配クリーニングサービスもご利用
いただけます。

安心・便利



宅配ボックス



UB：ユニットバス WC：トイレ K：キッチン CL：クローゼット WCL：ウォークインクローゼット

■システムキッチン



機能性に優れたシステムキッチンです。
1Kには2口コンロを、1LDKには
3口コンロとグリルをご用意しました。

■シャンプードレッサー

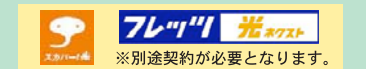


シャンプーもできる洗面化粧台です。
収納も充実しています。

■エアコン

全戸にエアコンをご用意いたしました。
シーズンを問わず室内を快適にコント
ロールできます。

■TV・インターネット



いつでも高速インターネット※がお楽
しみいただけます。
テレビは多彩なチャンネルが楽しめる
スカパー光※をご利用いただけます。

■浴室（節水シャワー仕様）



使いやすさとデザイン性の高い浴室
をご用意いたしました。
1LDKにはうれしい追焚き機能もつ
いてます。

●宅配クリーニング

エントランスに設置した宅配ボックスを使って
自由な時間にクリーニングの発注、受取りをし
ていただけます。（別途契約が必要です）

●便利な生活情報の提供

エントランスホールの掲示コーナーを活用して
便利でおトクな情報誌などを定期的にご提供い
たします。

●大型バイク駐車対応

大型バイクに対応した屋根付きの駐車スペース
をご用意いたしました。

物件概要	
名称	リバーコート 砂田橋
住居表示	名古屋市東区大幸四丁目 2 2 番 1 6 号
地番	名古屋市東区大幸四丁目2213番・2214番
交通	地下鉄名城線砂田橋駅 徒歩4分 ゆとりーとライン砂田橋駅 徒歩4分
構造	RC造 地上13階建
戸数	1 K：48戸 (24.43㎡~27.87㎡) 1LDK：12戸 (49.44㎡)
駐車場	19台
竣工	平成23年1月末予定
入居可能	平成23年2月